

Giovedì 19 giugno 2025
ore 21.00

Piattaforma Zoom

Programma

20.50 Ingresso Partecipanti

21.00 Introduzione al Webinar

Odt. Marco Crippa

Cosa sono le dime scomponibili?

Gestione della TAC e progettazione di un caso clinico

21.30 Presentazione di un case report da parte del clinico

Odt.ssa Laura Cereser

22.00 Presentazione di un case report da parte del clinico

Odt. Andrea Palminteri

22.30 Discussione circa l'utilità clinica di questa procedura con particolare focus sui casi dove si può utilizzare e relative fasi cliniche

23.00 Confronto con i Partecipanti e domande

23.15 Fine lavori

Per partecipare

Utilizzare le seguenti credenziali:

Clicca su: <https://us06web.zoom.us/j/86231998305>

ID Riunione: 862 3199 8305

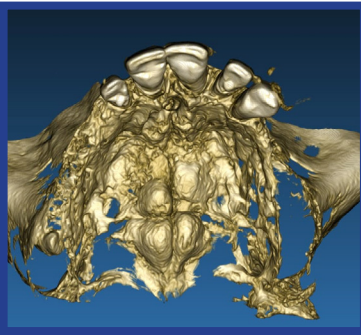
Titolo: Le dime scomponibili - Il Webinar

Il Webinar è gratuito, con iscrizione obbligatoria.

Per iscriversi:

- inviare una e-mail con Nome e Cognome a corsi@prodentitalia.it;
- inviare un whatsapp al 3490762140 con Nome, Cognome, e-mail e titolo del Webinar.

I dati raccolti sono necessari per formalizzare l'iscrizione e consentire la partecipazione al corso e inviare le comunicazioni commerciali e promozionali ove sottoscritte. Saranno trattati esclusivamente da personale di Prodent Italia, dalla rete vendita di Prodent Italia e dai soggetti che collaborano con Prodent Italia nella realizzazione dell'evento (organizzatori, docenti, catering, ecc.). Le evidenze relative alla partecipazione al corso (registri, attestati) verranno conservate per fini statistici per la durata massima di tre anni dall'evento. L'interessato può esercitare i diritti previsti al capo III del regolamento 679/2016 scrivendo direttamente al seguente contatto: privacy@prodentitalia.eu. Ulteriori informazioni sono reperibili su www.prodentitalia.eu



IL WEBINAR

Precisione ed efficacia in implantologia: le dime scomponibili e case report

Dott.ssa Laura Cereser
Dott. Andrea Palminteri
Odt. Marco Crippa

Prodent Italia

STUDIO
PALMINTERI



CARPEGNA - CERESER - BARBERO
studio dentistico

